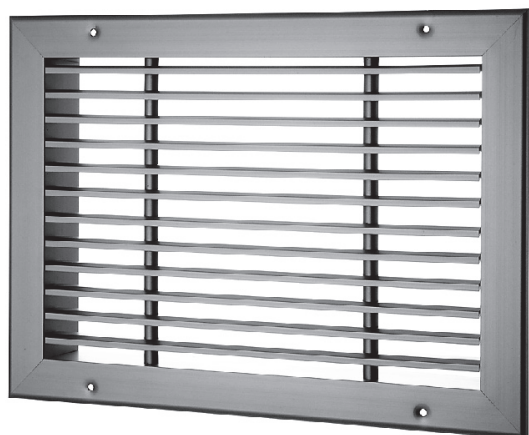


# Защитные алюминиевые решетки

## ALWT ALWT-2



ALWT



ALWT-2





### Описание

Вентиляционные решетки приточные и вытяжные, устойчивые к физическим воздействиям (например, удар мячом). С одним рядом профилированных горизонтальных направляющих, установленных неподвижно.  
Для решеток ALWT угол выхода потока 15°.  
Для решеток ALWT-2 угол выхода потока 45°.

### Назначение

Вентиляционные системы среднего и низкого давления. Благодаря применяемым материалам и прочной конструкции данные решетки идеально подходят для гимнастических и спортивных залов.

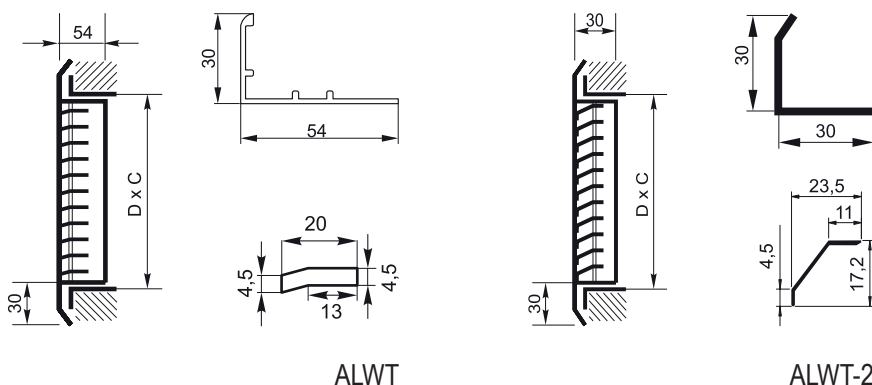
### Материал и отделка

Направляющие:	AL - алюминий
Профиль:	AL - алюминий
Отделка:	Стандартно на выбор предлагается порошковая окраска в следующий цвет из палитры RAL: 9005 -  9006 -  9010 -  9016 - 

На заказ:  
Возможна окраска в другой цвет из палитры RAL.  
Возможно изготовление из анодированного алюминия AA.

### Монтаж

Монтаж на саморезы.



C	D	A <sub>eff</sub> [м²]	Вес [кг]
225	75	0,006	0,5
325	75	0,009	0,7
425	75	0,012	0,8
525	75	0,014	1,0
625	75	0,017	1,2
825	75	0,023	1,5
1025	75	0,029	1,9
1225	75	0,034	2,2
225	125	0,011	0,7
325	125	0,017	1,0
425	125	0,022	1,3
525	125	0,028	1,5
625	125	0,033	1,8
825	125	0,044	2,3
1025	125	0,055	2,9
1225	125	0,066	3,4
225	225	0,022	1,2
325	225	0,033	1,6
425	225	0,043	2,1
525	225	0,054	2,6
625	225	0,064	3,0
825	225	0,086	4,0
1025	225	0,107	4,9
1225	225	0,120	5,8
325	325	0,048	3,3
425	325	0,064	3,0
525	325	0,080	3,6
625	325	0,096	4,3
825	325	0,128	5,6
1025	325	0,159	6,9
1225	325	0,191	8,2
425	425	0,085	3,8
525	425	0,106	4,6
625	425	0,127	5,5
825	425	0,170	7,2
1025	425	0,212	8,9
1225	425	0,254	10,6
525	525	0,133	5,7
625	525	0,159	6,7
825	525	0,211	8,8
1025	525	0,264	10,9
1225	525	0,316	13,0
625	625	0,190	8,0
825	625	0,253	10,4
1025	625	0,216	12,9
1225	625	0,379	15,3

### Принципы маркировки продукта

<Тип> - <C> x <D> - <RAL> / <ADD>

Где:

- <Тип> - тип изделия ALWT или ALWT-2
- <C> - ширина монтажного отверстия в мм
- <D> - высота монтажного отверстия в мм
- <P> - материал:
  - AA - алюминий анодированный
  - AL - алюминий окрашенный
- <RAL> - цвет из палитры RAL (для исполнения AL)
- <ADD> - конфигурация дополнительных аксессуаров для изделия:

Аксессуары: \*

- <GA> - клапан расхода воздуха алюминиевый
- <GS> - клапан расхода воздуха стальной оцинкованный
- <GC> - клапан расхода воздуха створчатый
- <GM> - клапан расхода воздуха дуговой
- <GT> - клапан расхода воздуха щелевой
- <NDS> - присоединительный патрубок для воздухопроводов круглого сечения
- S - диаметр воздуховода в мм
- <LO1> - перфорированная диафрагма 38% просвета
- <LO2> - перфорированная диафрагма 58% просвета
- <RM> - монтажная рамка
- <RM+F> - монтажная рамка + фильтр

Конфигурация камеры статического давления:

<SR> <I> - <H> - <K> <D> <R>

- <I> - изоляция:
  - нет = нет изоляции
  - t = изоляция
- <H> - высота камеры статического давления в мм \*
- <K> - положение патрубка:
  - b = сбоку
  - g = сверху
- <D> - диаметр присоединительного патрубка в мм \*
- <R> - регулировка:
  - нет = нет клапана
  - P = клапан регулируется механизмом, доступным с внешней стороны
  - Pd = клапан регулируется рычажным механизмом, доступным с внутренней стороны
  - Pc = клапан регулируется тяговым механизмом, доступным с внутренней стороны

\* Параметры на выбор, их отсутствие означает стандартное исполнение.