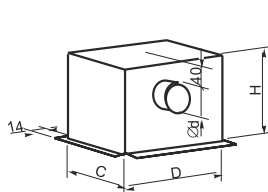


# Аксессуары

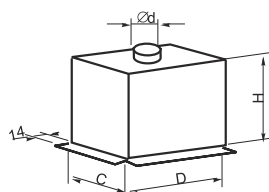
## Камеры статического давления

# SR

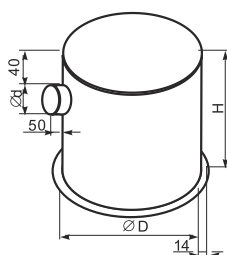
### Размеры



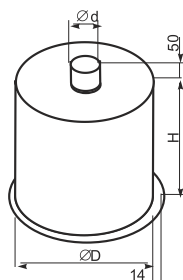
**SR**  
Боковое расположение  
патрубка b



**SR**  
Верхнее расположение  
патрубка g



**SRR**  
Боковое расположение  
патрубка b



**SRR**  
Верхнее расположение  
патрубка g

### Назначение

Камеры статического давления выполняются в качестве подключаемых элементов для прямоугольных, квадратных и круглых диффузоров, а также вентиляционных решеток и воздухораспределителей. Служат для равномерного распределения потока воздуха по сечению воздухораспределителей.

### Материал

КСД производится из оцинкованного стального листа. Могут быть оснащены клапаном Р, установленным на патрубке. КСД могут быть снабжены акустической изоляцией  $t$ , выполненной из звукоизолирующих плит толщиной 20 мм.

### Отделка

Стандартно КСД выпускаются неокрашенными.

На заказ:  
Возможна окраска в любой цвет из палитры RAL.  
Возможно изготовление из SN - Нержавеющей стали.

### Стандартные размеры

Размер [мм]			Ød [мм]	H [мм]
C	D	ØD		
< 200			123	270
201 ÷ 300			158	270
301 ÷ 400			198	330
401 ÷ 500			248	380
501 ÷ 600			298	430

# Аксессуары

## Принципы маркировки продукта

SR <I> - <C> x <D> - <H> - <K> <D> <R> <M>  
SRR <I> - <oD> - <H> - <K> <D> <R>

Где:

<I>

- изоляция:\*

**нет = нет изоляции**

t = есть изоляция

<C>

- ширина камеры статического давления в мм

<D>

- длина камеры статического давления в мм

<oD>

- диаметр камеры статического давления в мм

<H>

- высота камеры статического давления в мм

<K>

- положение патрубка:

**b = сбоку**

g = сверху

<D>

- диаметр патрубка в мм

<R>

- регулирование:

**нет = нет клапана**

P = клапан, регулируется механизмом, доступным с внешней стороны.

Pd = клапан, регулируется рычажным механизмом с внутренней стороны.

Pc = клапан, регулируется тяговым механизмом с внутренней стороны.

<M>

- варианты крепления устройств:

**нет = с фланцем, под саморезы**

Rm = без фланца, для монтажной рамки.

Km = под защелки

\* Параметры на выбор, их отсутствие означает стандартное исполнение.